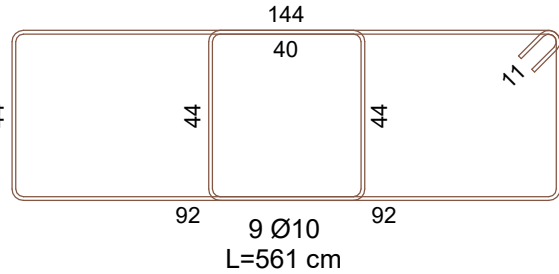
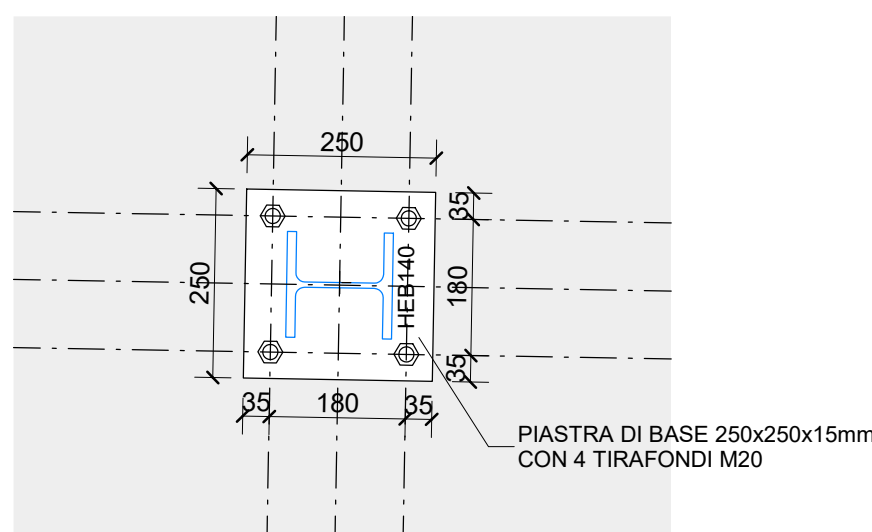


SCALA 1 : 20

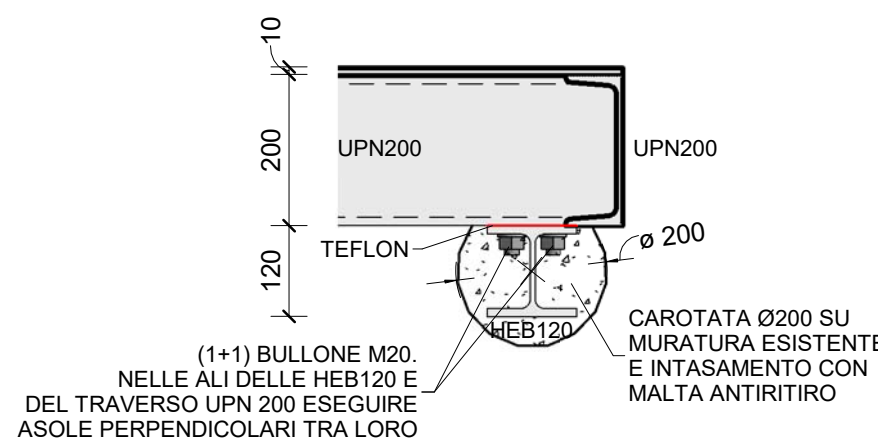


N.B. PER LE PREDISPOSIZIONI IMPIANTISTICHE ALL'INTERNO DEGLI ELABORATI STRUTTURALI (FONDAZIONI IN C.A. ED ELEVAZIONI IN ACCIAIO) VEDERE GLI SPECIFICI ELABORATI **IM** ed **IE**

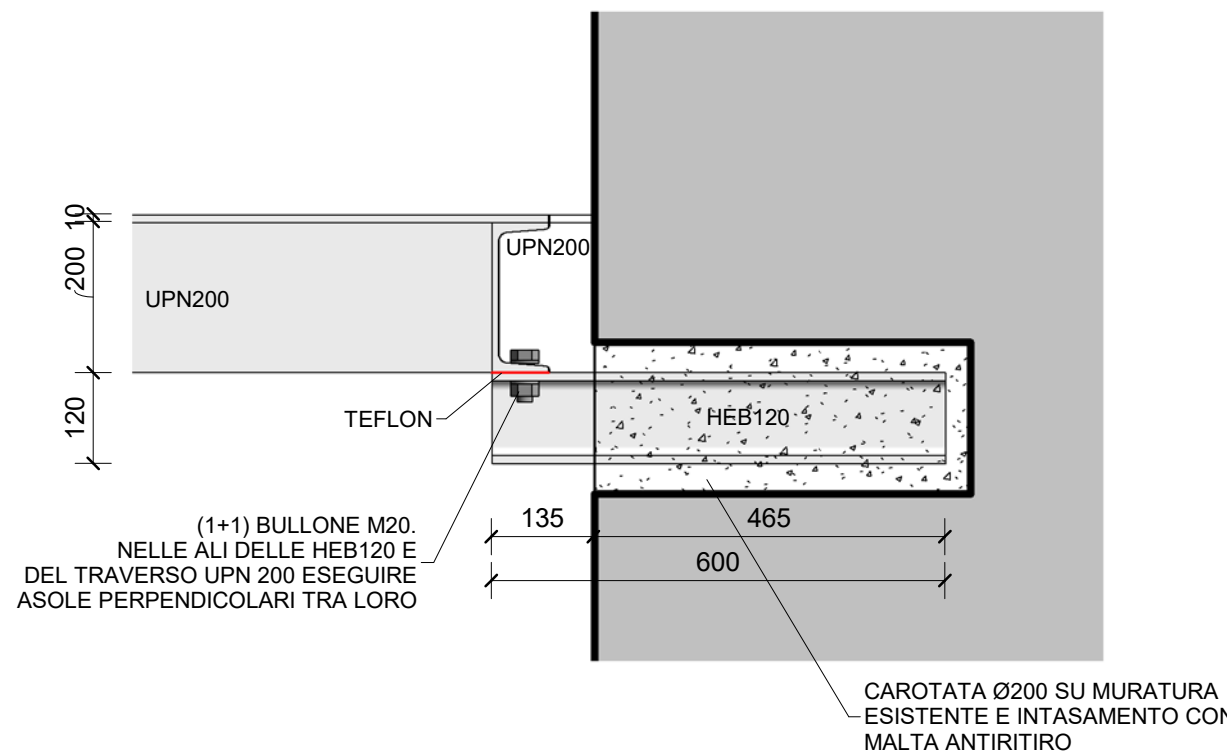
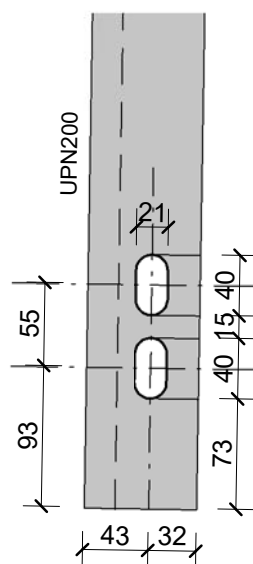
SCALA 1 : 10



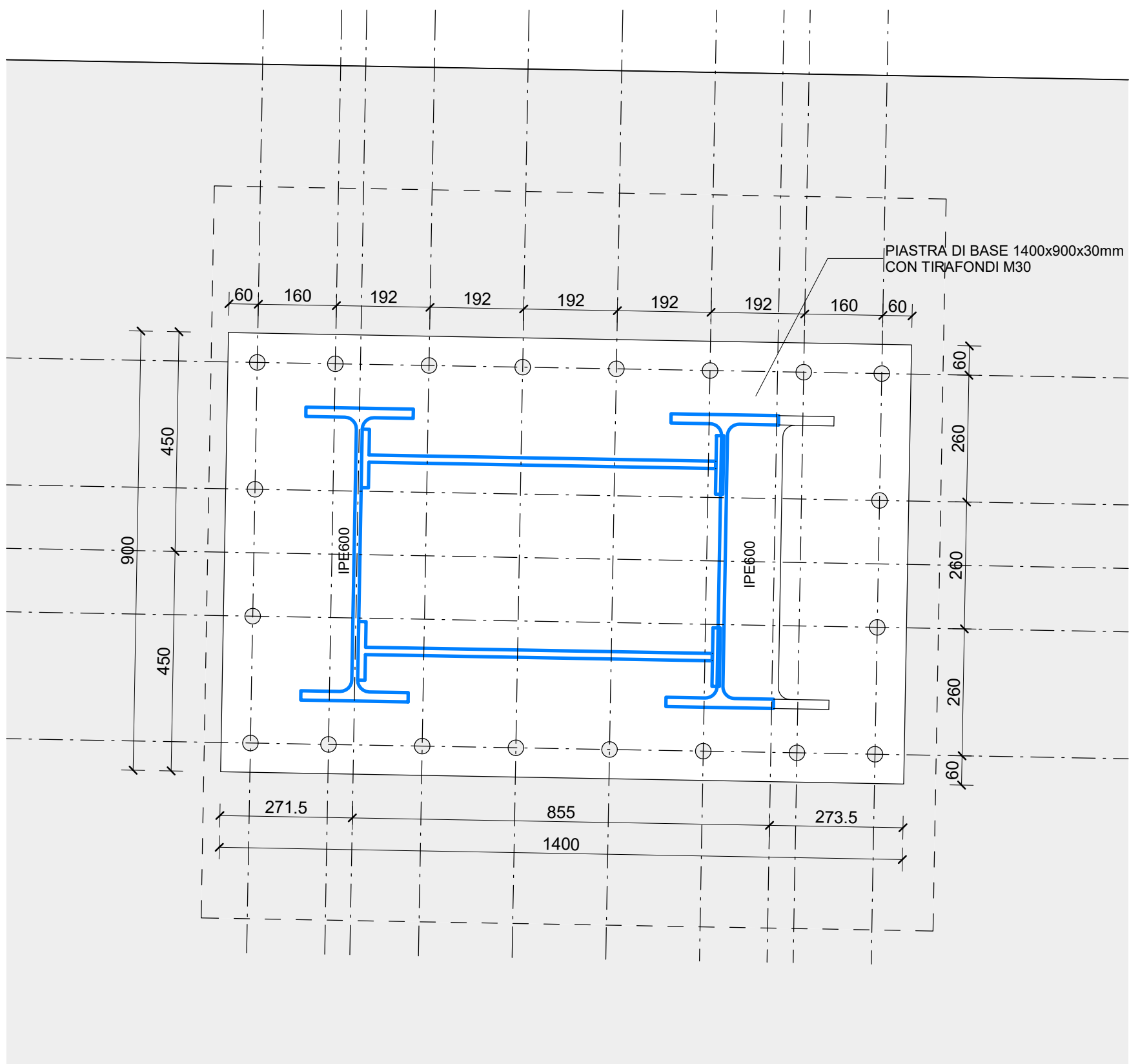
SCALA 1 : 10



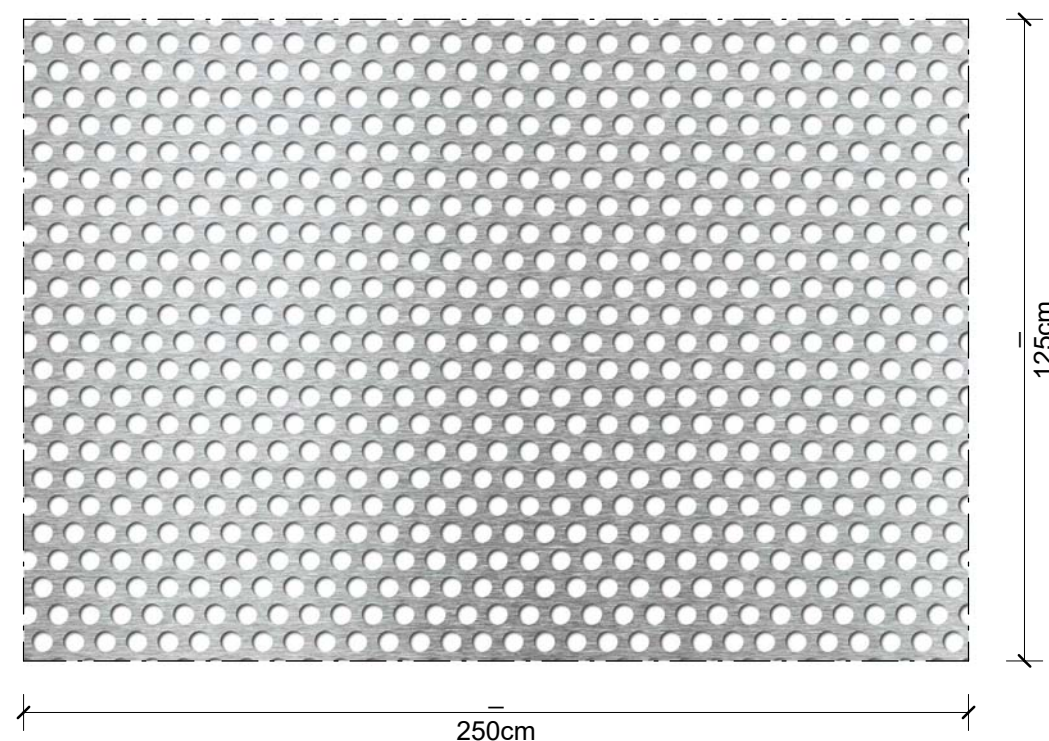
DIMENSIONI ASOLE
Scala 1:5



SCALA 1 : 10



CARATTERISTICHE:
- SPESSORE **3mm**
- ACCIAIO **S 235**
- TIPO PERFORAZIONE **R6 T9 DIN 2404**



1. PRIMER ANTIRUGGINE
2. VERNICE INTUMESCENTE NEGLI SPESSORI RICHIESTI PER GARANTIRE R60
3. PER L'ESTRADOSSO DEI GRADINI FINITURA PROTETTIVA EPOSSIDICA ANTISDRUCCIOLO
4. VERNICE POLIURETANICA IN TINTA RAL SP.60-80µm

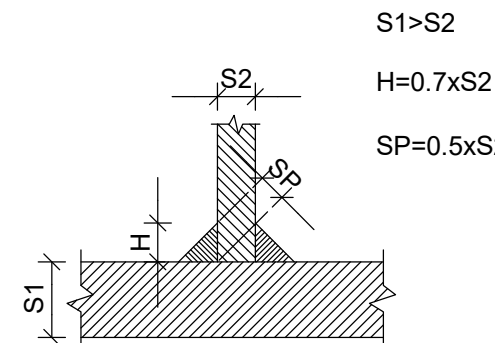
ACCIAIO IN PROFILI A LAMINATI:	S275 JR	SALDATE D'ANGOLO TIPICHE SALVO ECCEZIONI INDICATE
--------------------------------	---------	--

ACCIAIO PIASTRE SECONDARIE
SQUADRETTE E NERVE DI RINFORZO: **S275 JR**

SISTEMA SB (Structural Bolting)		EN 15048-1-2:2007
MATERIALI		EN ISO 898-1
GEOMETRIA	VITI	EN ISO 4014
	DADI	EN ISO 4032
	RONDELLE	EN ISO 4762

VITI: CLASSE 8.8 DADI: CLASSE 8

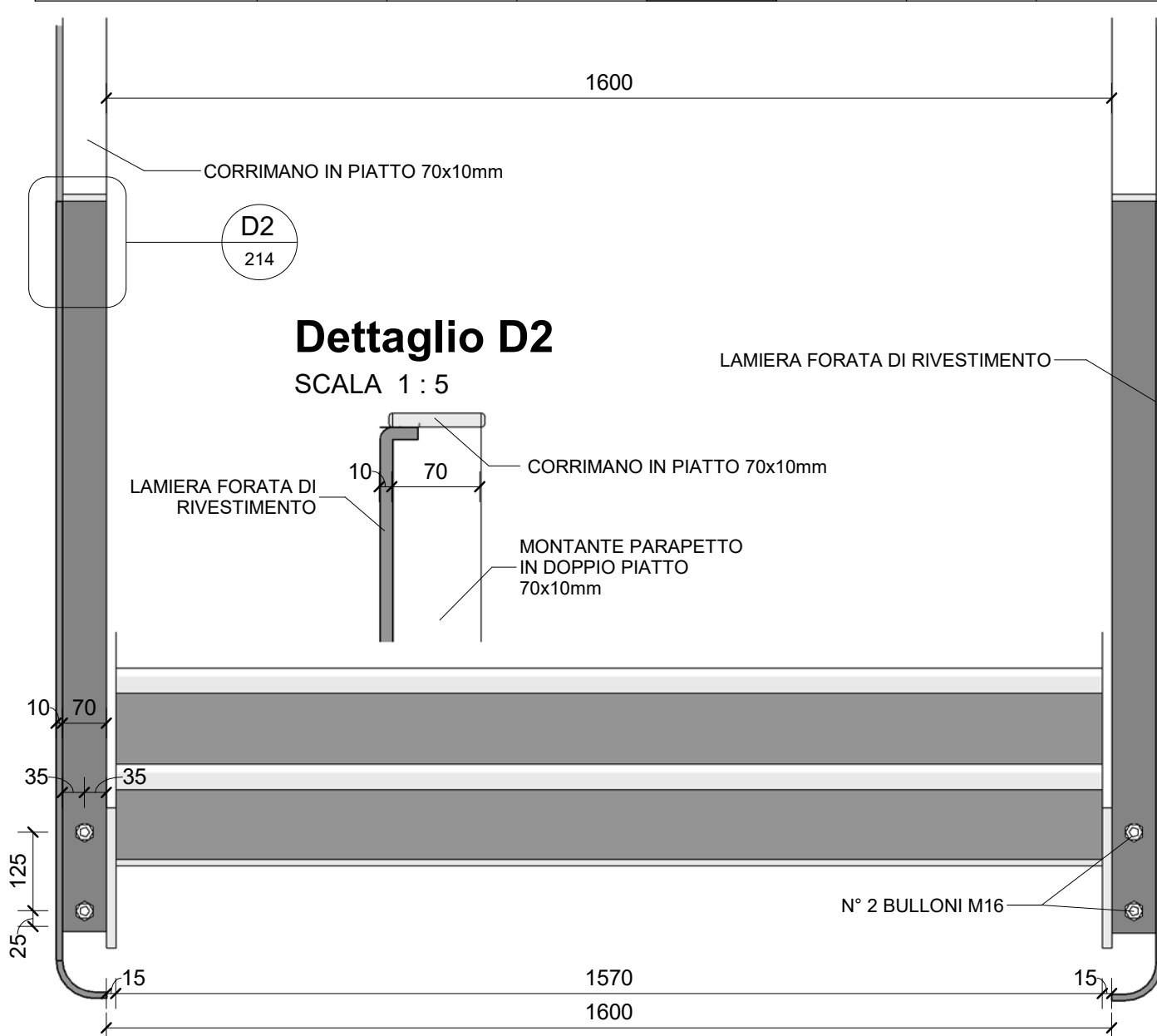
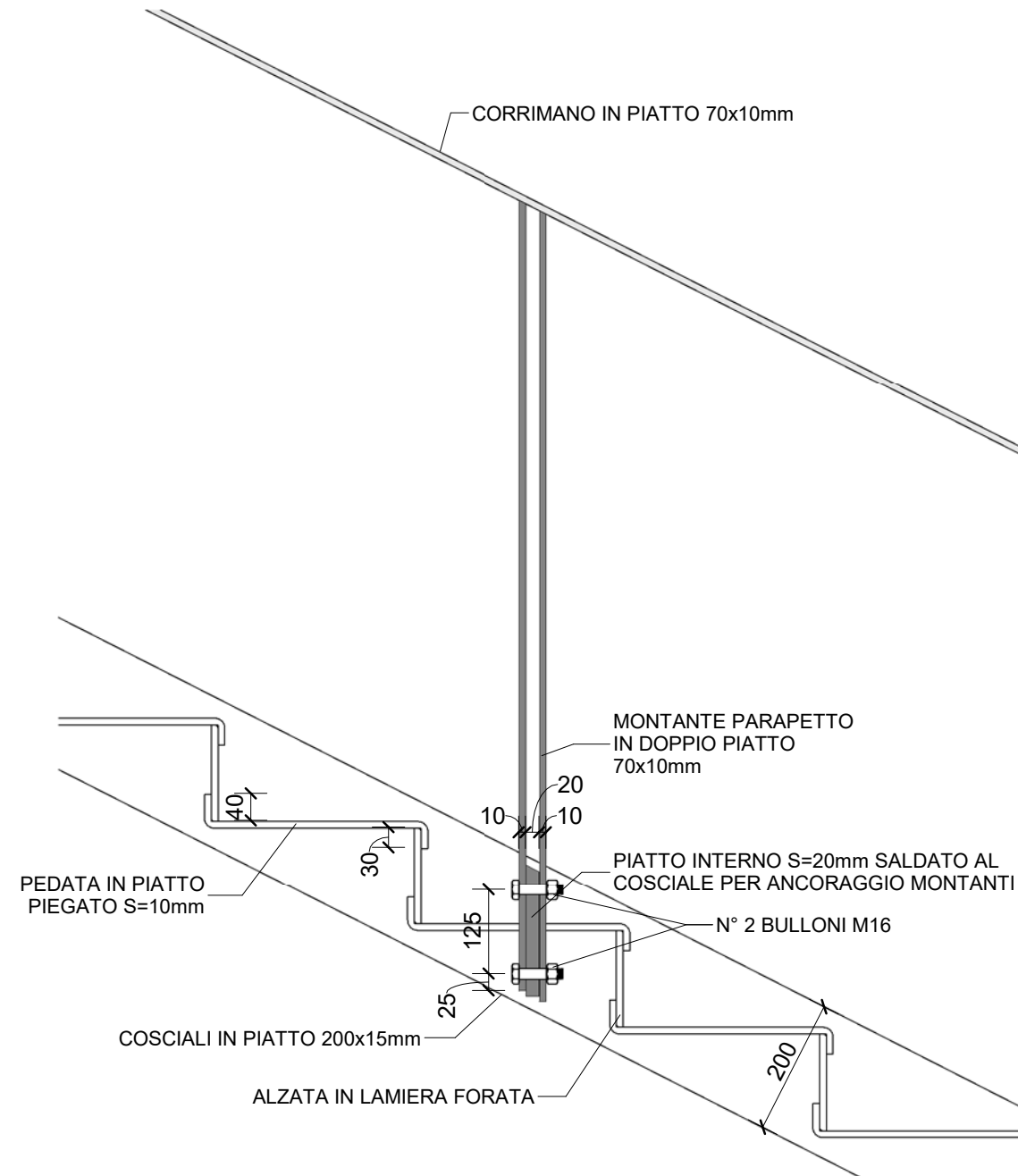
SALDATURE D'ANGOLO TIPICHE
SALVO ECCEZIONI INDICATE



LIVELLO DI CONTROLLO DELLE
SALDATURE (UNI EN ISO 5817):
C - MEDIO

CLASSIFICAZIONE DANNO		CC1		CC2		CC3	
CLASSE DI ESERCIZIO		SC1	SC2	SC1	SC2	SC1	SC2
CLASSE DI COSTRUZIONE	PC1	EXC1	EXC2	EXC2	EXC3	EXC3	EXC4
	PC2	EXC2	EXC2	EXC2	EXC3	EXC3	EXC4

SCALA 1 : 10



COMUNE DI **BELLUNO**

DESTINATO ALLA NUOVA MEDiateca DELLE DOLOMITI

- PROGETTAZIONE ESECUTIVA DEI LAVORI DI RESTAURO, OPERE EDILI, STRUTTURALI, IMPIANTISTICHE E COORDINAMENTO DELLA SICUREZZA IN FASE DI PROGETTAZIONE



RESPONSABILE UNICO DEL PROCEDIMENTO



COMUNE DI BELLUNO
Piazza Duomo, 1 – 32100 Belluno
C.F.: 00132550252 – P. IVA: 00132550252

arch. Carlo Errant

c.so S. Anastasia n.38 - VERONA

piazza Castello n.4 - BELLUNO

piazza Piloni n.12 - BELLUNO

via Cal de Formiga n.12b - SANTA GIUSTINA (BL)

via Marmolada n.2/o - ALLEGHE (BL)

via General Cantore n.34 - ALPAGO (BL)

ing. Chiara Barattini

**STRUTTURE
NUOVA SCALA
PARTICOLARI**

DATA
05.09.2018

ALLEGATC

214

Come indicato